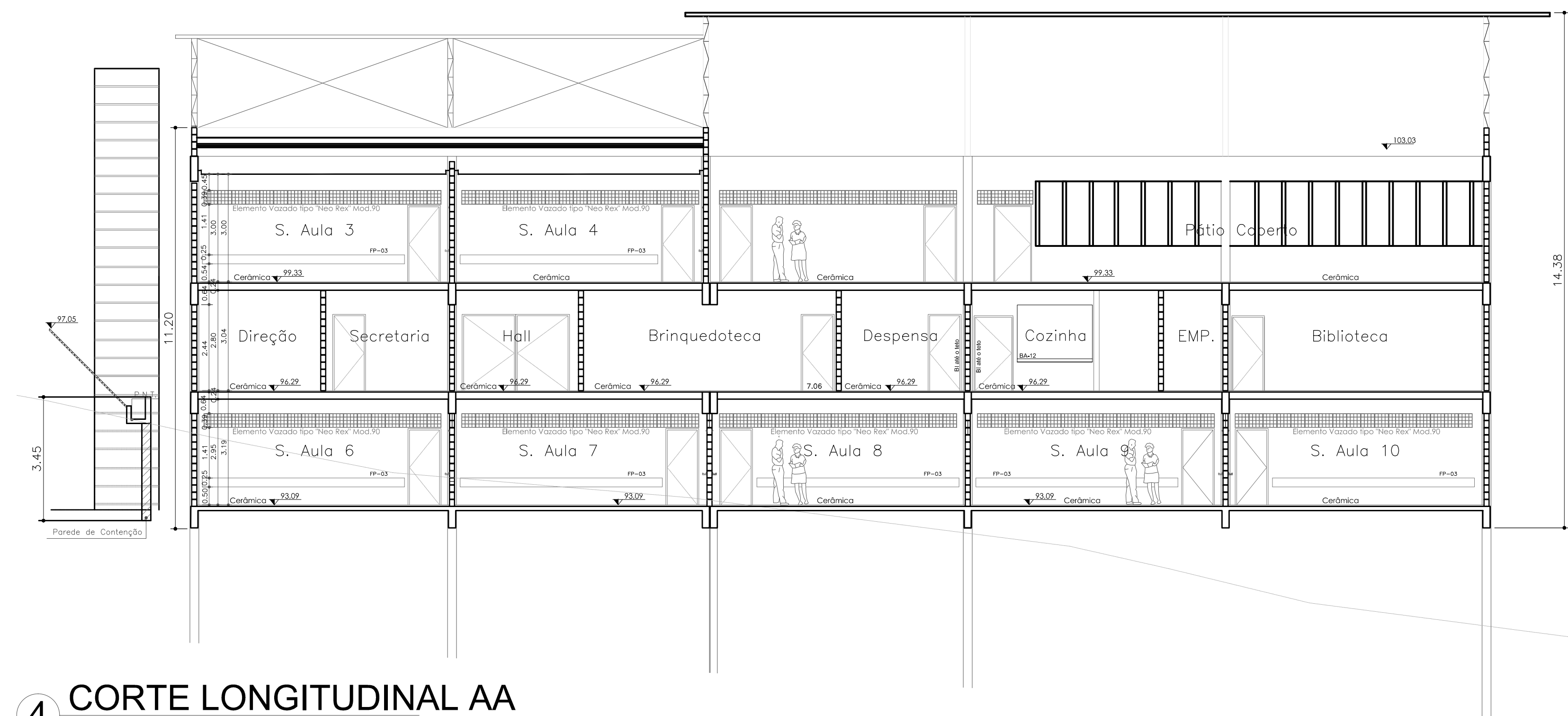
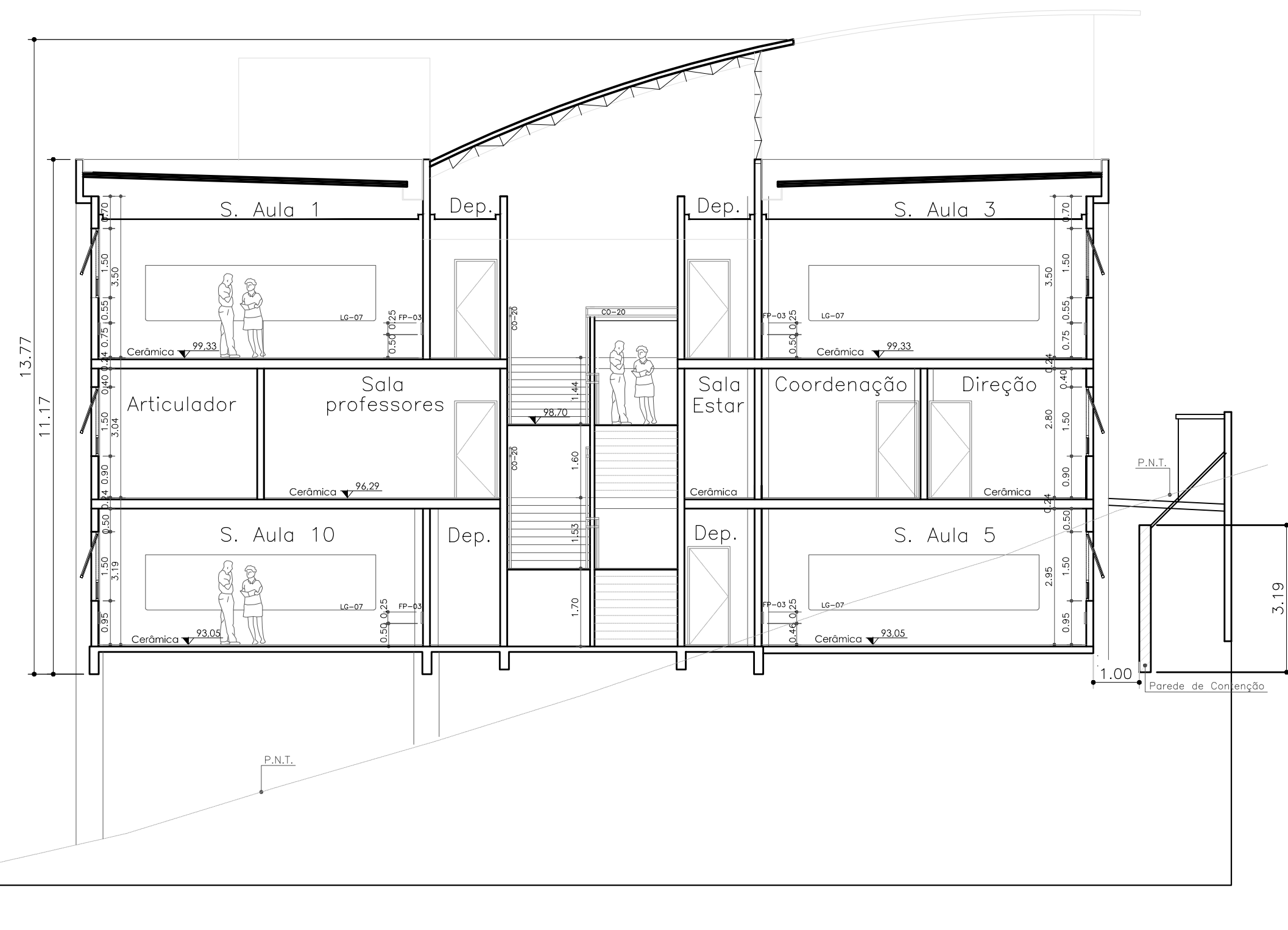


4 FACHADA LATERAL 1 ESTR. RETA
ESC.: 1:100



4 CORTE LONGITUDINAL AA
ESC.: 1:100



4 CORTE TRANSVERSAL CC
ESC.: 1:100

PREFEITURA DO MUNICÍPIO DE ITAPEVI
SECRETARIA DE INFRAESTRUTURA E SERVIÇOS URBANOS



Assunto: PROJETO DE INTERVENÇÃO DE EDUCAÇÃO BÁSICA

Obra: CEMEB ESCOLA DO FUTURO PROFª MAGALI TREVIZAN
PROENÇA DE ALMEIDA ETI

Local do Imóvel: ESTR. RETA,93 - CHÁCARA SANTA CECÍLIA
-ITAPEVI - SP, 06655-610

Proprietário: PREFEITURA MUNICIPAL DE ITAPEVI

Ramon Medrano de Almada
Secretário de Infraestrutura
e Serviços Urbanos
Prefeitura Municipal de Itapevi
CNPJ nº: 46.523.031.0001-28

DESENHISTA LETICIA	TIPO PROJETO ARQUITETURA	ESCALA: 1:100	FOLHA: 4/4
ZONAMENTO: ZAD	DATA NOV / 2019	REVISÃO 03	
PAVIMENTO: CORTES E ELEVACOES	PROCESSO DE INTERVENÇÃO Nº 00	IMPRESSO EM: 03/12/2019	